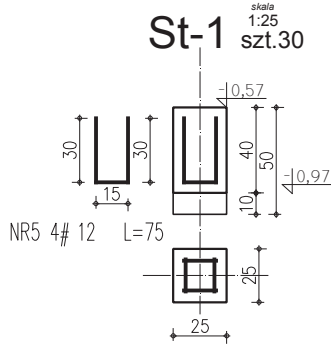
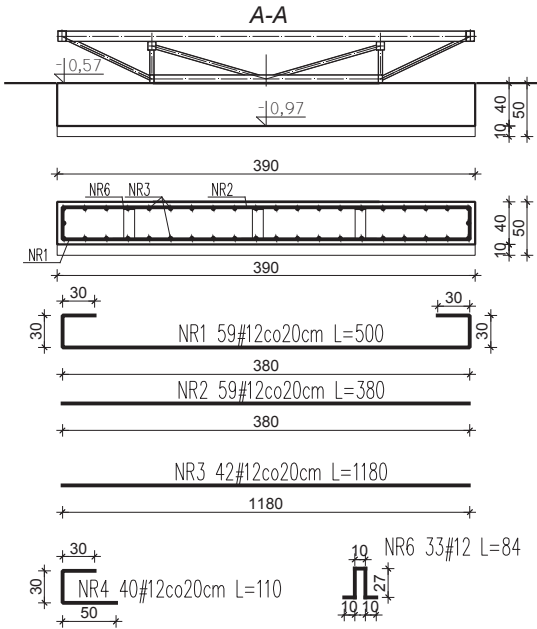
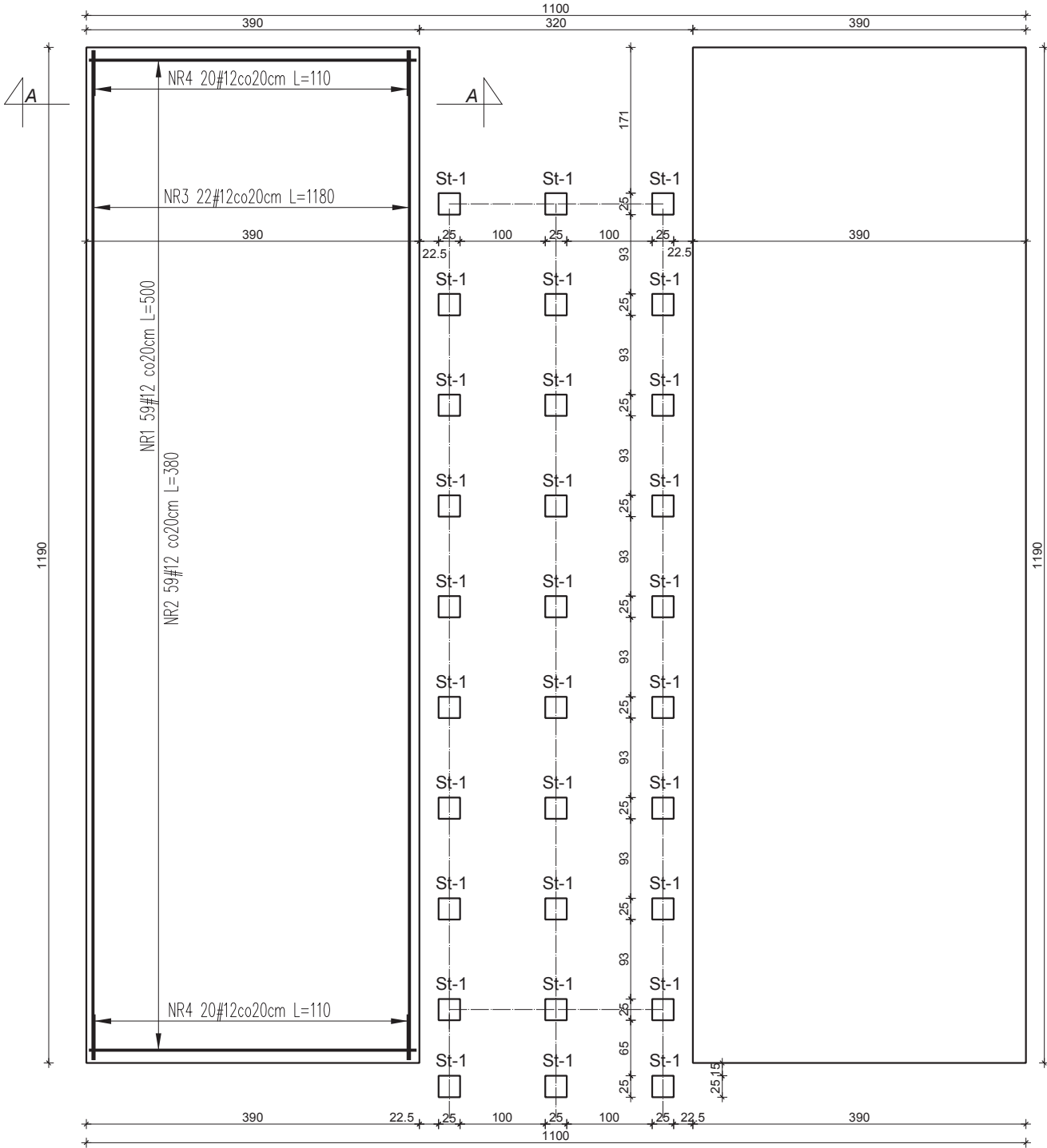


PŁYTA FUNDAMENTOWA  
BUDYNEK B

PŁYTA FUNDAMENTOWA  
BUDYNEK A



WYKAZ PRĘTÓW ZBROJENIOWYCH FUNDAMENTÓW

Nr	φ	Długość [m]	Ilość	Długość łączna		
				St05	A-IIIIN	
				φ6	φ12	φ14
				Ciężar mb [kg]		
				0,222	0,888	1,21
PLYTA BUD. A						
1	12	5,00	59		295,00	
2	12	3,80	59		224,20	
3	12	11,80	42		495,60	
4	12	1,10	40		44,00	
6	12	0,84	33		27,72	
PLYTA BUD. B						
1	12	5,00	59		295,00	
2	12	3,80	59		224,20	
3	12	11,80	42		495,60	
4	12	1,10	40		44,00	
6	12	0,84	33		27,72	
STOPY SI1						
5	12	0,75	120		90,00	
Długość ogółem					1086,52	
Ciężar wg φ					964,83	
Ciężar ogółem					964,83	

UWAGI: płyty fundamentowe i stopy St-1,

- stal A-IIIIN,
  - beton C20/25
  - otulina dolna 5cm
  - beton podkładowy C12/15
- płyty fundamentowe A i B zbrojone identycznie

PŁYTY FUNDAMENTOWE		Projekt: Biuro Architektoniczne Piotr Dec Białystok, ul. Małachitowa 16, tel. 0664169960	
Rodzaj oprac.:	Projekt architektoniczno - budowlany-konstrukcja		
Nazwa rys.	FUNDAMENTY		KF
Obiekt:	BUDYNEK KONTENEROWY A, B Czeremcha, działka nr ewid. 1632/35, obręb: Czeremcha		skala 1:50
Investor:	Skarb Państwa - Wojewoda Podlaski ul. Mickiewicza 3, 15- 213 Białystok		data 20.08.2019
Zespół projektowy	Imię i nazwisko:		Nr upr.
KONSTRUKCJA PROJEKTANT	mgr inż. TOMASZ KAMIŃSKI		PDL/0071/ PWOK/08
KONSTRUKCJA SPRAWDZAJĄCY	mgr inż. TADEUSZ PILUK		PDL/0072/ PWOK/08